

令和2年4月8日

令和元年度の授業アンケート結果について

IR室

標題の件、以下のとおりご報告いたします。

記

1. アンケート実施内容

(1) 授業アンケートは授業をより良くすることと、学生自身に授業への取組を振り返ってもらうことを目的として実施している。また、授業の担当教員と専攻主任の教員が内容を確認し、今後の授業改善に繋げる手法について検討している。

具体的には各設問に対し、学生は1～4の番号で回答する。

4…とてもそう思う

3…ややそう思う

2…普通

1…あまり思わない

0…思わない

従って、数値が大きい方が評価が高い。

(2) 設問は

①授業は学生の理解度を確認しながら進められているか

②教員は効果的に学生の参加（発言、自主的学習、作業など）を促したか

③教員の熱意は感じられたか

④教員が授業環境を整えようとする努力が感じられたか（私語の注意など）

⑤教員の授業に対する工夫や改善を感じられたか

⑥学生自身の授業を受ける態度は良かったか

⑦学生自身は質問、発言、調査、自習などによりこの授業に積極的に参加したか

以上が授業アンケートで、①～⑤は担当教員への評価、⑥⑦は学生自身への評価である。

更に1回の授業に対しどのくらい予習復習をしたか、また関連の学習をしたかを番号で回答してもらった。

4…3時間以上

3…2～3時間

2…1～2時間

1…1時間以内

0…ゼロ

## 2. アンケート結果

詳細は別添計表、グラフご参照。

### (1) 美容デザイン専攻

○総体的な評価は概ね良好で、特に教員側への評価（項番 1～5）で平均 3.5 以上を確保しており、まずまずの結果であった。また講義、演習、実習のカテゴリーごとの評価では演習の評価が高く、以下実習、講義の順であった。

また 1 年生、2 年生とも教員側への評価は概ね良好（1 年生平均：3.6、2 年生平均 3.5）。

これに対し、学生自身への評価は対教員に比し若干厳しめ（1 年生平均：3.5、2 年生平均 3.4）であった。

○予習復習時間については、実習で多く以下講義、演習の順であった。

本学では 1 単位 30 時間の授業を基本としているので、大学設置基準に定める 1 単位 45 時間の学修時間を確保するためには、1 回の授業に対し最低 1 時間の予習・復習が必須である。1 時間以上の予習復習時間を確保している割合は、1 年生で講義 33%、演習 24%、実習 31.9%。2 年生は講義 33.3%、演習 23.9%、実習 46.5%であった。今後学修時間の確保に向け学生への指導強化が必要である。

### (2) エステティック専攻

○美容デザイン専攻と同様、総体的評価は概ね良好で、教員側への評価で平均 3.5 以上を確保しており、まずまずの結果であった。また講義、演習、実習のカテゴリーごとの評価では 1 年生で演習の評価が非常に高く、2 年生では実習の評価が高かった。

1 年生、2 年生とも教員側への評価は概ね良好（1 年生平均：3.5、2 年生平均：3.6）。

一方、学生自身への評価は美容デザイン専攻と同様、教員に比し若干厳しめ（1 年生平均：3.4、2 年生平均：3.3）であった。

○予習復習時間については、1 年生と 2 年生で傾向が異なっており、1 時間以上確保している割合は、1 年生が講義で 36.1%、演習で 25.3%、実習で 36.8%。2 年生は講義 18.9%、演習 33.6%、実習 31.6%であった。

美容デザイン専攻と同様、教育の質保証の観点から予習復習時間の確保に向け、学生への指導強化が必要である。

### (3) 国際美容コミュニケーション専攻

○総体的評価は概ね良好であるが、1 年生で教員への評価よりも学生自身への評価の方が高い点が注目される。教員側への評価は 1 年生平均：3.5、2 年生平均：3.5、学生自身への評価は 1 年生平均：3.6、2 年生平均：3.3 であった。

国際美容コミュニケーション専攻の特徴は、実習への評価が極めて高い点。2 年生で教員への評価：3.9、学生自身への評価：3.8 と非常に高得点であった。

他の 2 専攻に比べ実習の授業が少なく、学生にとっては新鮮な体験で満足度が高くなったと推察される。専攻の教育内容にもよるが、今後実習の比率を高めることも選択肢になると考えられる。

- 予習復習時間については、全体として実習の予習復習時間が多かった。1時間以上の時間を確保している割合は、1年生では講義 27.9%、演習 32.8%、実習 45.2%であった。また2年生では講義 17.2%、演習 16.5%、実習 52.1%であった。他の2専攻と同様、今後教育の質保証の観点から予習復習時間を確保に向け、学生への指導強化が必要である。

#### (4) 専攻科

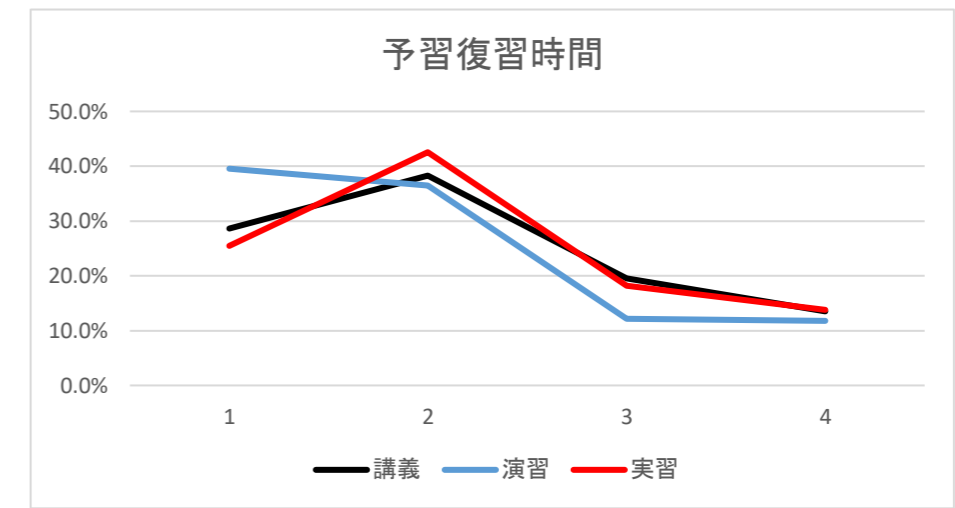
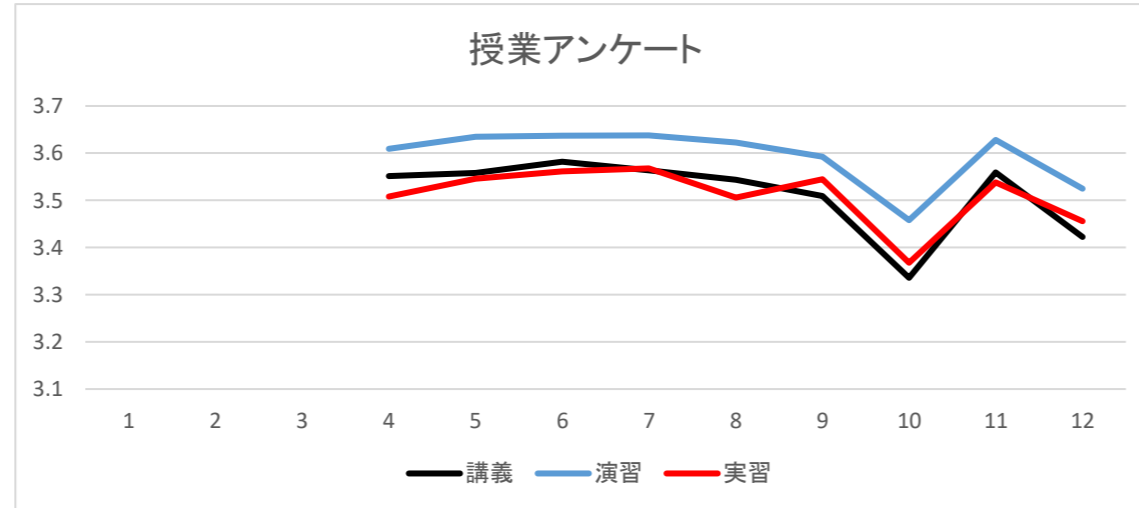
- 履修学生が最大3人であり、統計的な意味合いは乏しいが、教員への評価、学生自身への評価ともに4.0であり、満足度は高いと考えられる。少人数で手厚い教育が施されていることが伺える。
- 専攻科の演習の授業時間は1単位あたり15時間であり、予習復習時間は30時間が必須となる。(1回の授業あたり2時間要)  
現状2時間以上の予習復習時間を確保している割合は5%にも満たず、大いに不足している。専攻科の学生は通常の短大生とは異なり、相応の学修経験と社会経験を積んでおり同等には論じられないが、今後厳しく指導することが求められる。  
一方、実習については1単位あたりの授業時間は40時間であり、予習復習時間実績を含めれば、概ね妥当な学修時間と言える。

以上

2019年度授業アンケート後期

【美容デザイン専攻1年】

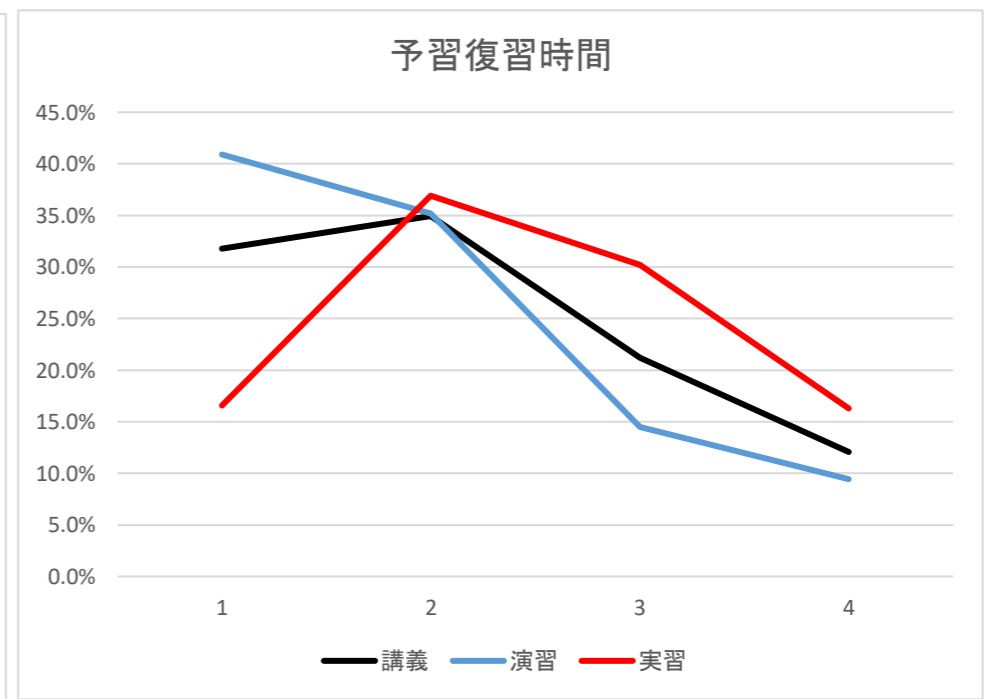
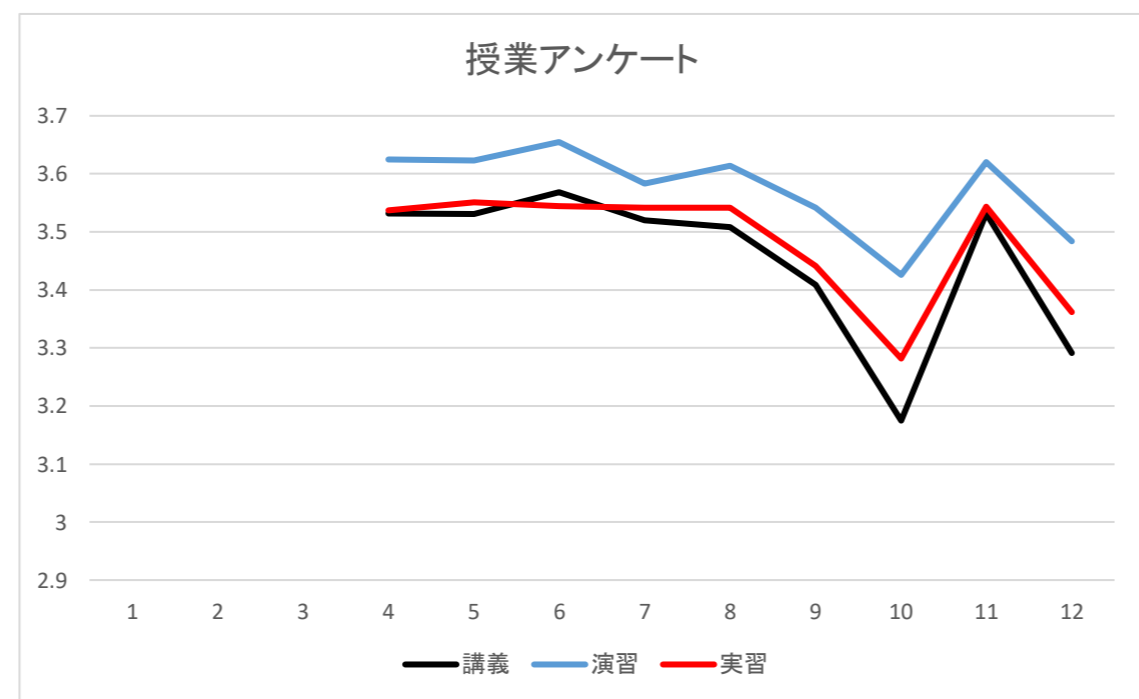
講義名	講師名	上段: 履修者数	回答数	問1 理解度 確認	問2 参加の 促し	問3 熱意	問4 環境整備 努力	問5 工夫改善	問6 授業態度	問7 授業参加 姿勢	問1~5 教員評価 平均	問6~7 学生評価 平均	問8 予習復習 (%)							
講義				3.6	3.6	3.6	3.6	3.5	3.5	3.3	3.6	3.4	28.7%	38.3%	19.5%	13.5%				
演習				3.6	3.6	3.6	3.6	3.6	3.6	3.5	3.6	3.5	39.6%	36.5%	12.2%	11.8%				
実習				3.5	3.5	3.6	3.6	3.5	3.5	3.4	3.5	3.5	25.5%	42.6%	18.1%	13.8%				



- 1. しない
- 2. 1時間未満
- 3. 1時間~2時間
- 4. 2時間超

【美容デザイン専攻2年】

講義名	講師名	履修者 数	回答数	問1 理解度 確認	問2 参加の 促し	問3 熱意	問4 環境整備 努力	問5 工夫改善	問6 授業態度	問7 授業参加 姿勢	問1~5 教員評価 平均	問6~7 学生評価 平均	問8 予習復習 (%)				問8 予習復習 (人数)				回答率
													0 しない	1 1時間未満	2 1時間~ 2時間程度	3 それ以上	0	1	2	3	
講義				3.5	3.5	3.6	3.5	3.5	3.4	3.2	3.5	3.3	31.8%	34.9%	21.2%	12.1%					
演習				3.6	3.6	3.7	3.6	3.6	3.5	3.4	3.6	3.5	40.9%	35.2%	14.5%	9.4%					
実習				3.5	3.6	3.5	3.5	3.5	3.4	3.3	3.5	3.4	16.6%	36.9%	30.2%	16.3%					



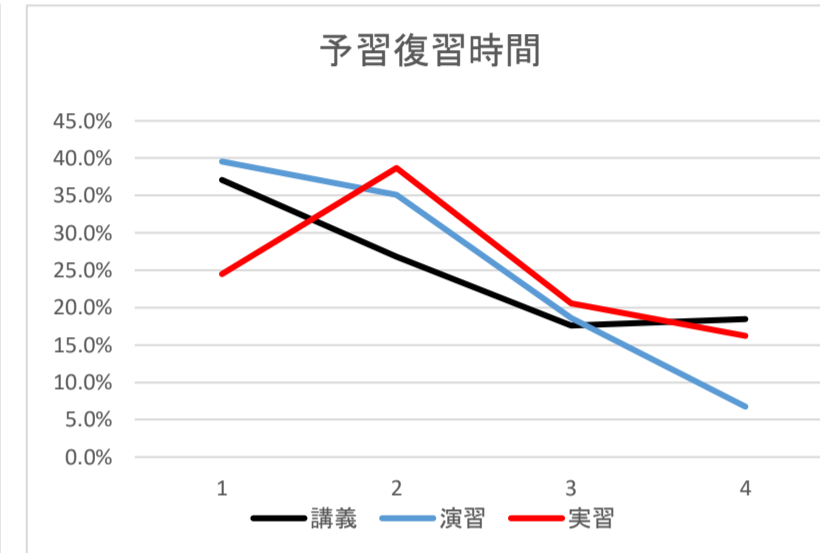
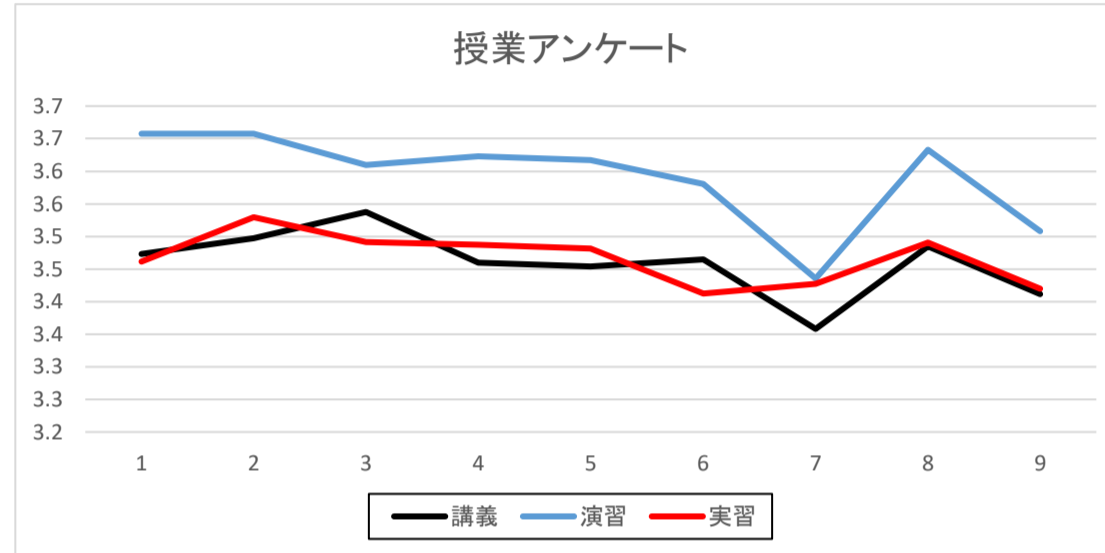
- 1. しない
- 2. 1時間未満
- 3. 1時間~2時間
- 4. 2時間超

2019年度授業アンケート後期

【エステティック専攻1年】

講義名	講師名	上段： 履修者数 下段： 出席者数	回答数	問1 理解度 確認	問2 参加の 促し	問3 熱意	問4 環境整備 努力	問5 工夫改善	問6 授業態度	問7 授業参加 姿勢	問1～5 教員評価 平均	問6～7 学生評価 平均	問8 予習復習 (%)				問8 予習復習 (人数)			
													0 しない	1 1時間未満	2 1時間～ 2時間程度	3 それ以上	0	1	2	3
講義				3.5	3.5	3.5	3.5	3.5	3.5	3.4	3.5	3.4	37.1%	26.8%	17.6%	18.5%				
演習				3.7	3.7	3.6	3.6	3.6	3.6	3.4	3.6	3.5	39.6%	35.1%	18.6%	6.7%				
実習				3.5	3.5	3.5	3.5	3.5	3.4	3.4	3.5	3.4	24.5%	38.7%	20.6%	16.2%				

回答率 履修者数

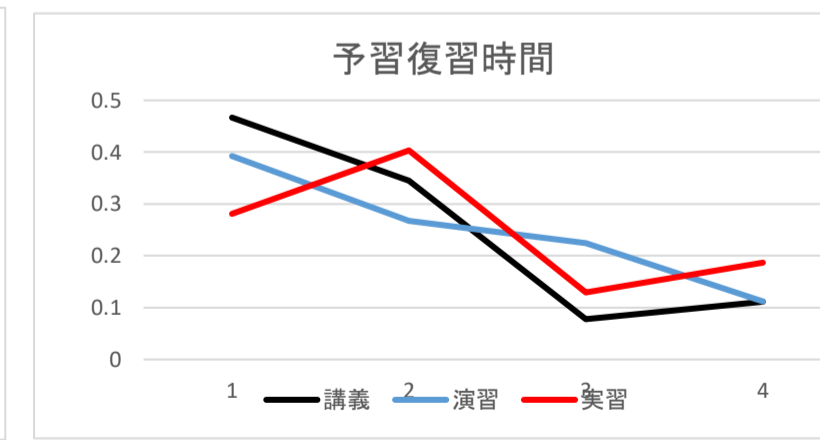
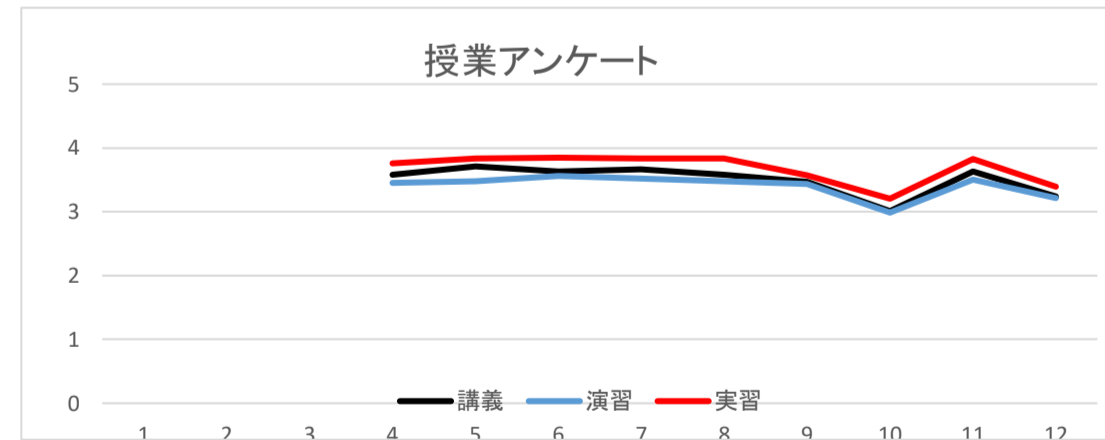


1. しない  
2. 1時間未満  
3. 1時間～2時間  
4. 2時間超

【エステティック専攻2年】

講義名	講師名	上段： 履修者数 下段： 出席者数	回答数	問1 理解度 確認	問2 参加の 促し	問3 熱意	問4 環境整備 努力	問5 工夫改善	問6 授業態度	問7 授業参加 姿勢	問1～5 教員評価 平均	問6～7 学生評価 平均	問8 予習復習 (%)				問8 予習復習 (人数)			
													0 しない	1 1時間未満	2 1時間～ 2時間程度	3 それ以上	0	1	2	3
講義				3.6	3.7	3.6	3.7	3.6	3.5	3.0	3.6	3.2	46.7%	34.4%	7.8%	11.1%				
演習				3.5	3.5	3.6	3.5	3.5	3.4	3.0	3.5	3.2	39.2%	26.8%	22.4%	11.2%				
実習				3.8	3.8	3.8	3.8	3.8	3.6	3.2	3.8	3.4	28.1%	40.3%	12.9%	18.7%				

回答率 履修者数

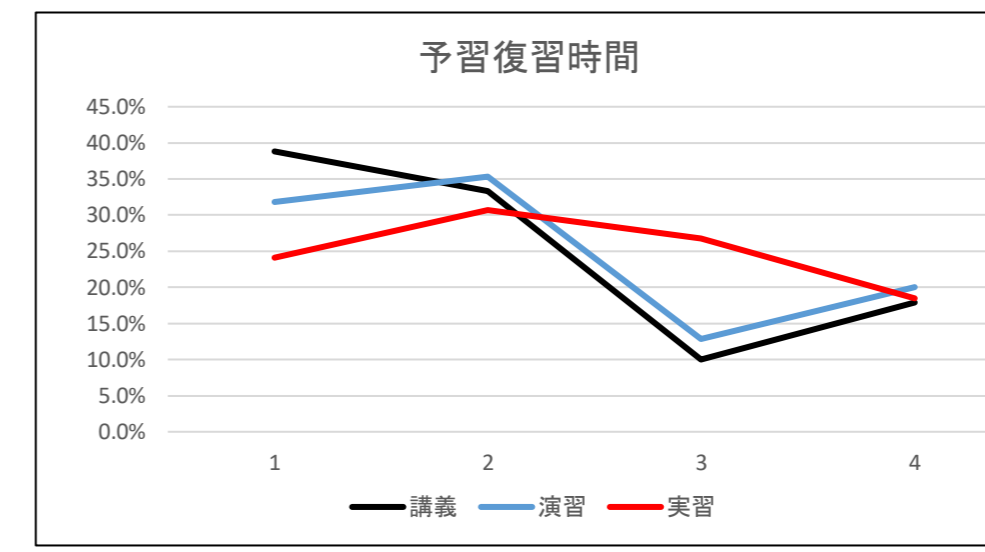
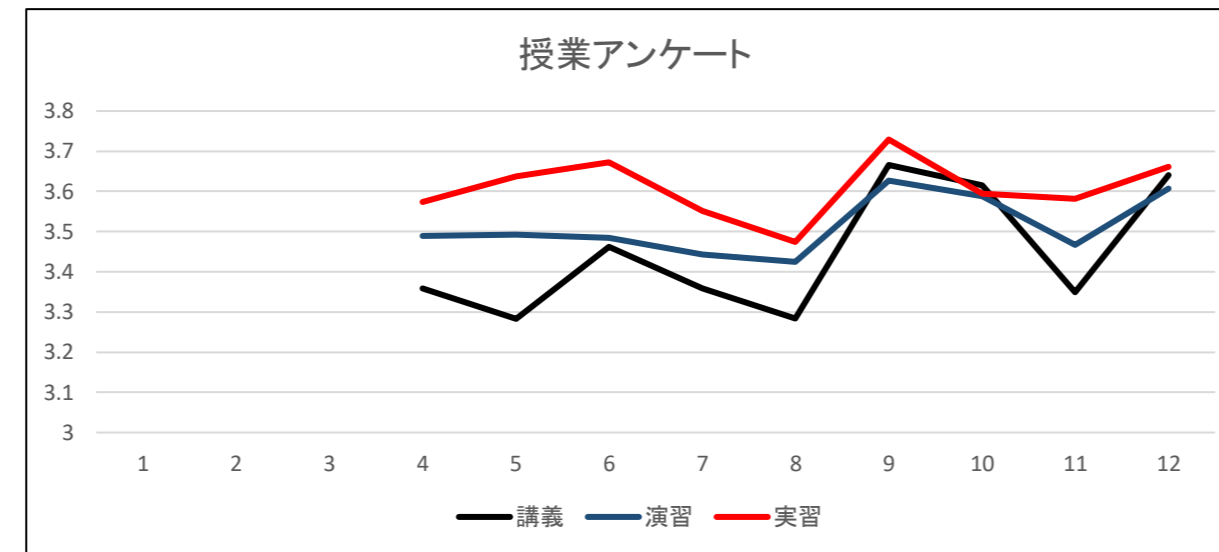


1. しない  
2. 1時間未満  
3. 1時間～2時間  
4. 2時間超

【国際美容コミュニケーション専攻1年】

講義名	講師名	上段: 履修者数 下段: 出席者数	回答数	問1 理解度 確認	問2 参加の 促し	問3 熱意	問4 環境整備 努力	問5 工夫改善	問6 授業態度	問7 授業参加 姿勢	問1~5 教員評価 平均	問6~7 学生評価 平均	問8 予習復習 (%)				問8 予習復習 (人数)			
													0 しない	1 1時間未満	2 1時間~ 2時間程度	3 それ以上	0	1	2	3
講義				3.4	3.3	3.5	3.4	3.3	3.7	3.6	3.3	3.6	38.8%	33.3%	10.0%	17.9%				
演習				3.5	3.5	3.5	3.4	3.4	3.6	3.6	3.5	3.6	31.8%	35.3%	12.8%	20.0%				
実習				3.6	3.6	3.7	3.6	3.5	3.7	3.6	3.6	3.7	24.1%	30.7%	26.7%	18.5%				

回答率 履修者数

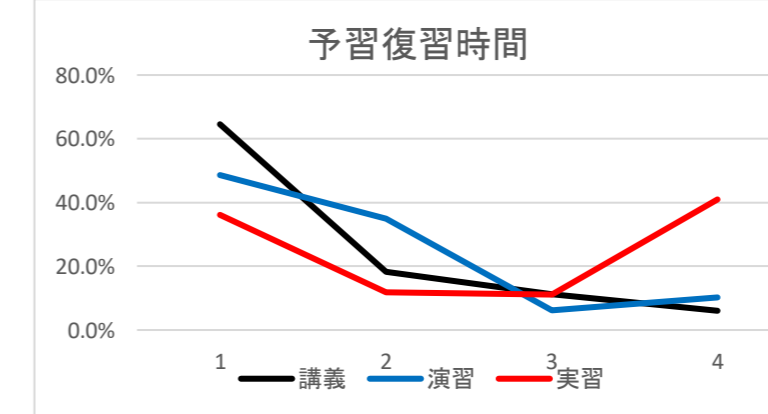
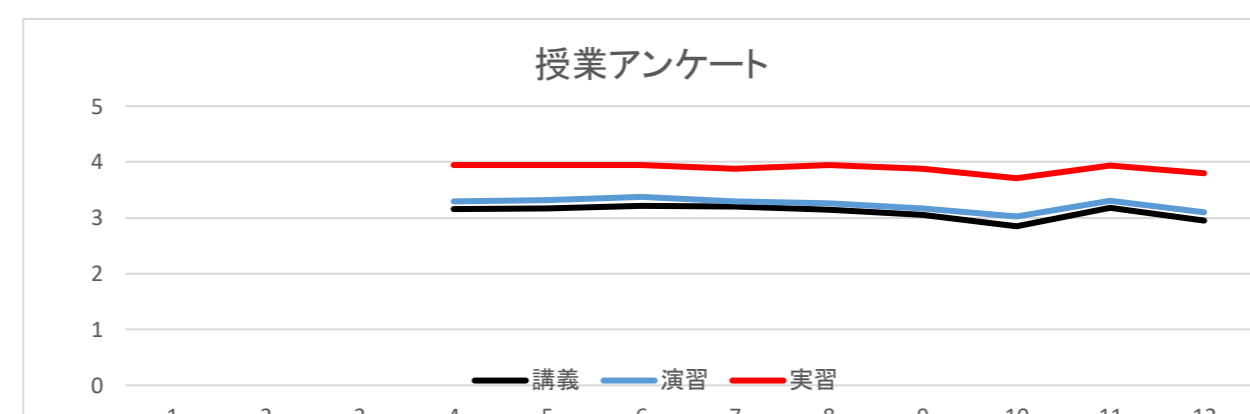


- 1. しない
- 2. 1時間未満
- 3. 1時間~2時間
- 4. 2時間以上

【国際美容コミュニケーション専攻2年】

講義名	講師名	上段: 履修者数 下段: 出席者数	回答数	問1 理解度 確認	問2 参加の 促し	問3 熱意	問4 環境整備 努力	問5 工夫改善	問6 授業態度	問7 授業参加 姿勢	問1~5 教員評価 平均	問6~7 学生評価 平均	問8 予習復習 (%)				問8 予習復習 (人数)			
													0 しない	1 1時間未満	2 1時間~ 2時間程度	3 それ以上	0	1	2	3
講義				3.2	3.2	3.2	3.2	3.1	3.1	2.8	3.2	3.0	64.6%	18.2%	11.2%	6.0%				
演習				3.3	3.3	3.4	3.3	3.3	3.2	3.0	3.3	3.1	48.6%	34.9%	6.2%	10.3%				
実習				3.9	3.9	3.9	3.9	3.9	3.9	3.7	3.9	3.8	36.1%	11.8%	11.1%	41.0%				

回答率



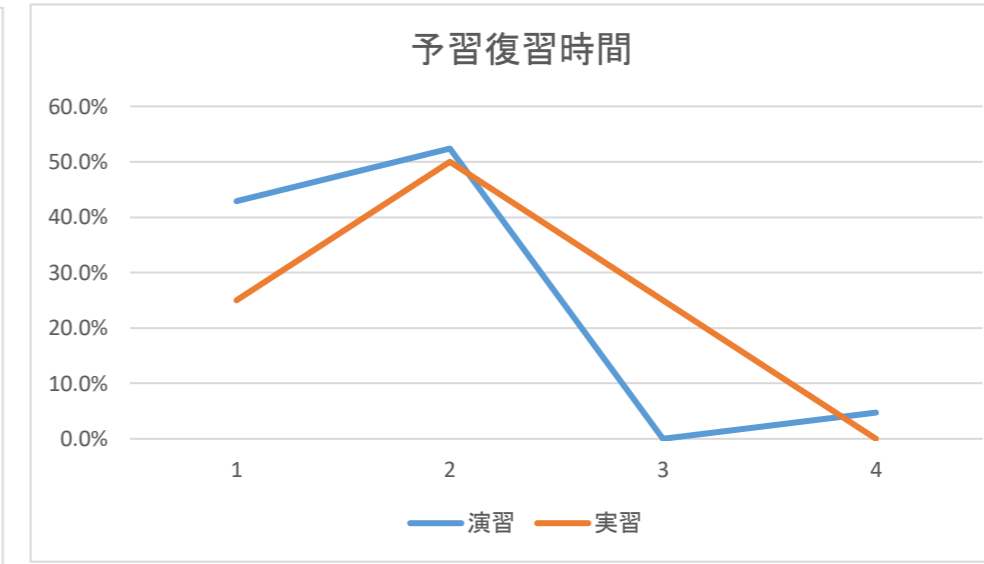
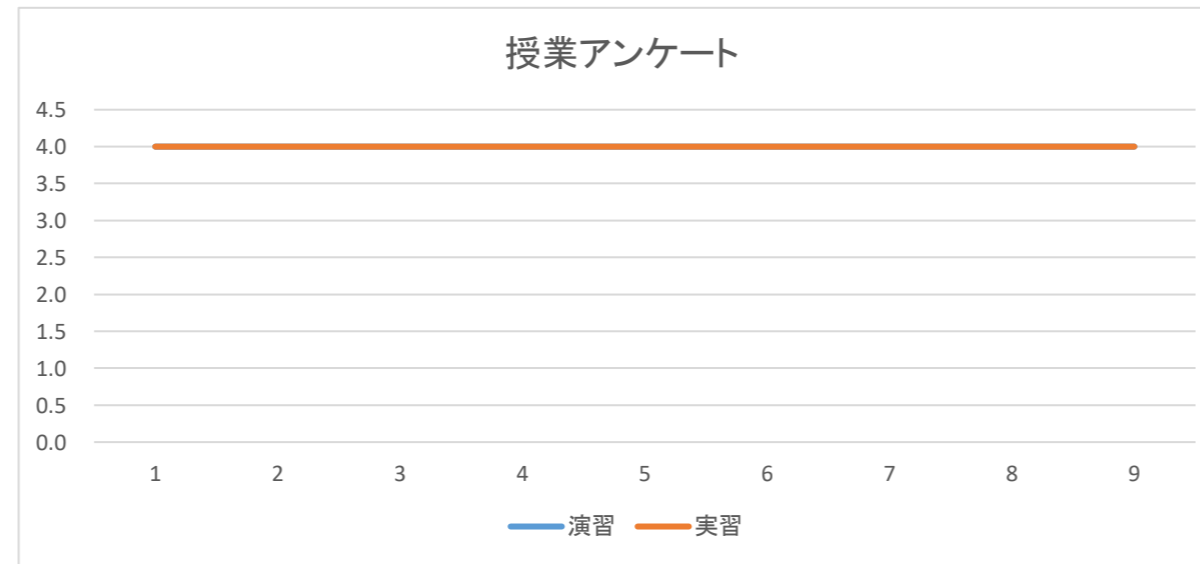
- 1. しない
- 2. 1時間未満
- 3. 1時間~2時間
- 4. 2時間超

2019年度授業アンケート後期

【専攻科2年】

講義名	講師名	上段： 履修者数	下段： 出席者数	回答数	問1 理解度 確認	問2 参加の 促し	問3 熱意	問4 環境整備 努力	問5 工夫改善	問6 授業態度	問7 授業参加 姿勢	問1～5 教員評価 平均	問6～7 学生評価 平均	問8 予習復習 (%)				問8 予習復習 (人数)			
														0 しない	1 1時間未満	2 1時間～ 2時間程度	3 それ以上	0	1	2	3
演習					4.0	4.0	4.0	4.0	4.0	4.0	4.0	4.0	4.0	42.9%	52.4%	0.0%	4.8%				
実習					4.0	4.0	4.0	4.0	4.0	4.0	4.0	4.0	4.0	25.0%	50.0%	25.0%	0.0%				

回答率 履修者数



- 1.しない
- 2.1時間未満
- 3.1時間～2時間程度
- 4.2時間以上